

NÄIDISLAHENDUS VÄIKEERAMU PLAATVUNDAMENDI EHTAMISEKS

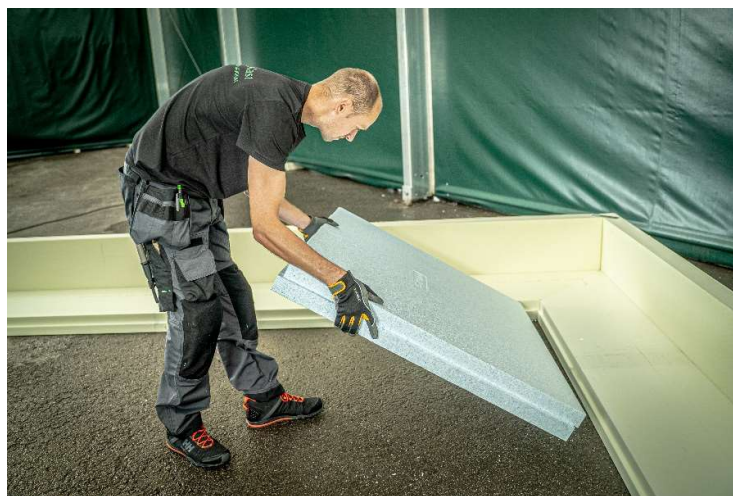
Enne vundamendi rajamist on oluline määrata pinnase koostis ja selgitada selle kandvad omadused. Vundamendi alt tuleb eemaldada huumuseline pinnas ja vajaliku sügavuseni muu aluspinnas, et lisada täitepinnase kihid. Samuti tuleb teha süvis drenaazi jaoks ümber rajatava hoone. Täitepinnasena võib kasutada killustikku, liiva või kruusa. Täitepinnase ja drenaazi lahendamiseks tellida projekterijalt konstruktiivne tööprojekt. Oluline on täitepinnase tihendamine etteantud tiheduseni, mille teostus esitatakse kontrollimiseks omanikujärelevalvele. Pinnasetööde käigus paigaldada vee-, kanalisatsiooni- ja kaablitorud ning drenaaz.



PERIMEETRI LBS L-PLOKKIDELE MÄRGITAKSE VÕRDHAARNE KOLMNURK JA ELEMENTIDE OTSAD LÕIGATAKSE ÜHENDAMISEKS 45°



TIHENDATUD JA KONTROLITUD KILLUSTIK- JA/VÕI LIIVALUSELE, KUHU ON EELNEVALT PAIGALDATUD PÕRANDAALUSED TEHNOÜSTEEMID, PAIGALDATAKSE MAHAMÄRGITUD TELGEDE JÄRGI PERIMEETRI L-PLOKID LBS, MIS FIKSEERITAKSE OMAVAHEL NÄITEKS OGAPLAATIDEGA. L-PLOKKIDE VERTIKAALSED OSAD FIKSEERIDA TÖÖDE TEOSTAMISE AJAKS, NÄITEKS PINNASEGA VÄLJASTPOOLT. BETONEERIMISEL JÄLGIDA ET PUMBATAVAT BETOONI EI SUUNATA VASTU L-PLOKI VERTIKAALSET OSA.



L-PLOKKIDE VAHELE PAIGALDATAKSE ALUMISES KIHIS 100 MM PAKSUSED POOLPUNN SERVAGA EPS 120 PERIMEETER PLUS SOOJUSTUSPLAADID



ÜLEMISES KIHIS PAIGALDATAKSE FF-FLOOR SOOJUSTUSPLAADID, JÄTTES LINTVUNDAMENTIDE OSAS PLAATIDE VAHELE VAJALIKUD DISTANTSID



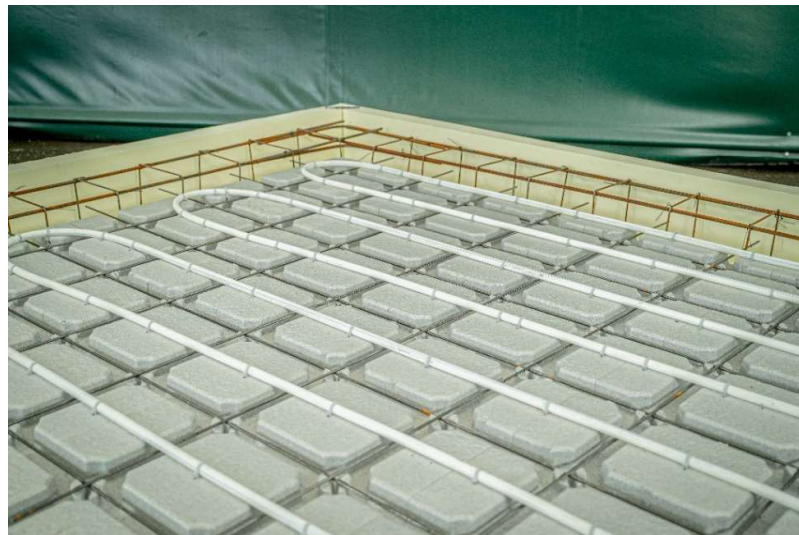
FF-FLOOR PLAATIDE SOONTESSE PAIGALDATAKSE KANDURITELE 300 X 300 mm SILMAGA
ARMATUURVÕRK . SPETSIAALSETE PLASTIST ARMATUURITUGEDE KASUTAMINE EI OLE VAJALIK.
ARMATUURVÕRGU VÕIB MOODUSTADA KA ÜSIKUTEST VARRASTEST.



BETONPLAADI ARMATUUR JA SEINTE ALL OLEVAD VUNDAMENDI ARMEERINGUD PEAVAD OLEMA
OMAVAHEL „SEOTUD“ (VÕRGU VARDAD ULATUVAD TALDMIKU KONTOURI SISSE).



NURKADES OLEVAD LINTVUNDAMENDI ARMATUURVARDAD ÜHENDATAKSE OMAVAHEL PAINUTATUD NURKRAUDADEGA



PÕRANDAKÜTTE TORUD PAIGALDATAKSE SPETSIAALSETE KINNITUSKLAMBRITEGA FF-FLOOR SOOJUSTUSPLAATIDE PEALE VÕI ARMATUURVÕRGU KÜLGE.

BETONPLAADI MIINIMUMPAKSUS KOOS JÄIKUSRIBIDEGA ON 100 MM EHK PLAAT 50 MM + RIBID 50 MM. SOOVITUSLIK ON KASUTADA KIUDBETOONI.

TÖÖDE KIRJELDUSED KOKKUVÕTVALT:

- eemaldada vundamendi alt kasvupinnas, kaevata vajaliku sügavuseni
- täita ja tihendada vundamendialune pind vajaliku kõrguseni, samaaegselt paigaldades ka vundamendialused ja täitepinnasesisse jäävad kommunikatsioonid,
- paigaldada L-plokid vastavalt vundamendi mõõdule
- toestada L-ploki väliskülg täitematerjaliga
- paigaldada põrandaalune soojustus, soovitatavalt mitmekihilisena
- paigaldada armatuur, vajalikud torustikud ja kaablid
- täita vundament betooniga, alustades betoneerimist madalamatest osadest